



Guide Céramique pour Machine à percer

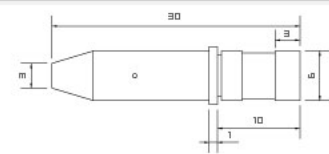
Référence pour les commandes:

EDM 200 suivi du diamètre du guide sans la virgule

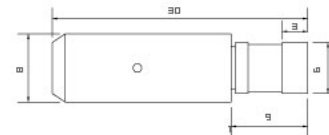
Exemple: EDM 200030 pour un guide de 0.30mm.

EDM 2000010	
EDM 2000015	
EDM 200020 à 025	
EDM 200030 à 300	
EDM 200350 à 600	

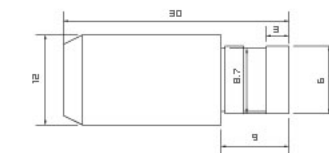
• 0.1mm – 0.3mm



• 0.4mm – 3.0mm



• 3.0mm –



• Export Standard Packing



• Cooling Hole



• Dual Ceramic Core



• Dual Ceramic Cores at the both end of Guide for free from unsuitable electric discharge between tube and guide



Joint pour machine à percer

Référence pour les commandes:

EDM 2480850 Joints Diam. 0.3 à 0.7 pour guide céramique (jeu de 10)

EDM 2480852 Joints Diam. 0.8 à 1.4 pour guide céramique (jeu de 10)

EDM 2480854 Joints Diam. 1.5 à 2.5 pour guide céramique (jeu de 10)

EDM 2480856 Joints Diam. 2.6 à 3.0 pour guide céramique (jeu de 10)





Kit guide Céramique pour Machine à percer K1C

Référence pour les commandes:

EDM 20TS suivi du diamètre du guide sans la virgule

Exemple: **EDM 20TS03** pour un kit guide de 0.30mm.



Guide Céramique pour Machine à percer

Référence pour les commandes:

EDM 230 pour les machines K1C suivi du diamètre du guide sans la virgule pour

Exemple: EDM 230030 pour un guide de 0.30mm.



Référence pour les commandes:

EDM 220 pour les machines SD1, Charmilles et DRILL (Ø16 H32) suivi du diamètre du guide sans la virgule pour

Exemple: EDM 220030 pour un guide de 0.30mm.

Aimant pour machine à fil

RB 00155 Aimant pour machine à fil D= 20mm x 8 (jeu de 2)

